

ΕΘΝΙΚΟ ΜΕΤΣΟΒΙΟ ΠΟΛΥΤΕΧΝΕΙΟ

ΣΗΜΑΝΤΙΚΑ ΝΕΑ

Αρ.: 7
Μάρτιος-Απρίλιος
2025

Το Γραφείο ERASMUS+ του ΕΜΠ φιλοξενείται πλέον σε αίθουσα της παλιάς βιβλιοθήκης

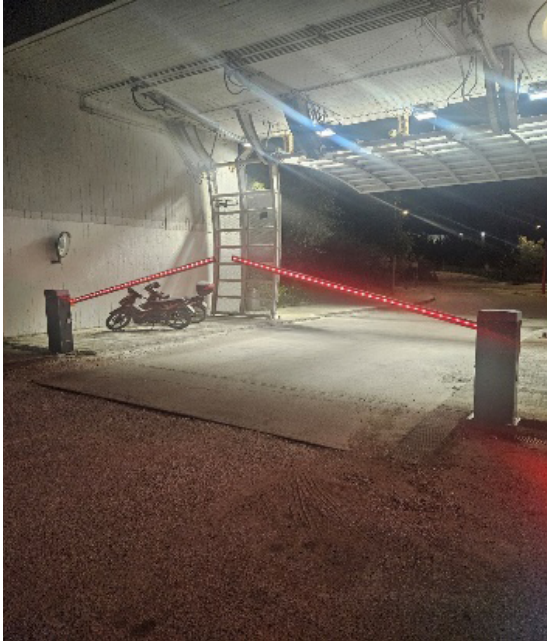


Το Γραφείο ERASMUS+ του ΕΜΠ, φιλοξενείται σε νέο χώρο στην Πολυτεχνειούπολη Ζωγράφου και συγκεκριμένα σε αίθουσα της παλιάς βιβλιοθήκης. Ο χώρος, αποκαταστάθηκε και

ανακαινίστηκε για να παρέχει καλύτερη ποιότητα εργασιακού περιβάλλοντος με μεγάλη επιφάνεια για το προσωπικό και για τους φοιτητές μας κατά τις επισκέψεις τους.

<https://www.ntua.gr/el/component/k2/item/4570-to-grafeio-erasmus-tou-emp-filokseneitai-pleon-se-aitousa-tis-palias-vivliothikis>

Νέες μπάρες εισόδου - εξόδου και μηχανισμοί περιστροφής στην πύλη Κατεχάκη της Πολυτεχνειούπολης



Στην πύλη Κατεχάκη της Πολυτεχνειούπολης Ζωγράφου εγκαταστάθηκαν καινούριες, αυτόματες και φωτιζόμενες μπάρες εισόδου - εξόδου, με καινού-

ριους μηχανισμούς περιστροφής, αντικαθιστώντας το πολύ παλιό, μη λειτουργικό και σε πολλά σημεία κατεστραμμένο υφιστάμενο σύστημα.

<https://www.ntua.gr/el/component/k2/item/4578-nees-bares-eisodou-eksodou-kai-mixanismoiperistrotis-stin-pyli-katexaki-tis-polytexneiopolis>



Στρατηγική Συμφωνία Συνεργασίας του Εθνικού Μετσόβιου Πολυτεχνείου με το Πανεπιστήμιο NANJING University of Aeronautics and Astronautics

Ο Πρύτανης του Εθνικού Μετσόβιου Πολυτεχνείου, Καθηγητής Ιωάννης Χατζηγεωργίου και ο Αντιπρόεδρος του Nanjing University of Aeronautics and Astronautics, Καθηγητής Huang Zhiqiu, συνυπέγραψαν Μνημόνιο Συνεργασίας μεταξύ του Εθνικού Μετσόβιου Πολυτεχνείου και του Nanjing University of Aeronautics and Astronautics στην Πολυτεχνειούπολη Ζωγράφου. Το Nanjing University of Aeronautics and Astronautics διαχρονικά κατατάσσεται ως ένα από τα κορυφαία δημόσια Πανεπιστήμια στην Κίνα.

Σκοπός της υπογραφής μνημονίου μεταξύ των δυο κορυφαίων ιδρυμάτων είναι η ανάληψη κοινών πρωτοβουλιών και δράσεων και η προαγωγή ενός πλαισίου συνεργασίας.

Με τη συνεργασία αυτή, το Εθνικό Μετσόβιο Πολυτεχνείο καταδεικνύει τη δέσμευσή του για την προώθηση των τομέων της Διεθνοποίησης των εκπαιδευτικών προγραμμάτων του και την ενίσχυση των πεδίων της Έρευνας και της Καινοτομίας.

<https://www.ntua.gr/el/component/k2/item/4582-stratigiki-symfonia-synergasias-tou-ethnikoy-metsoviou-polytexneiou-me-to-panepistimio-nanjing-university-of-aeronautics-and-astronautics>

Σχεδιασμός της πρώτης Επετειακής Έκδοσης για τα 190 χρόνια του Εθνικού Μετσόβιου Πολυτεχνείου

Με μια ξεχωριστή και πλούσια επετειακή έκδοση θα γιορτάσει το Εθνικό Μετσόβιο Πολυτεχνείο τα 190 χρόνια της πρωτοποριακής διαδρομής του στην ακαδημαϊκή αριστεία και την κοινωνική προσφορά. Θα καλυφθεί, για πρώτη φορά, το σύνολο της ιστορίας του εμβληματικού μας Πολυτεχνείου, με βάση εκτενή νέα έρευνα αλλά και πλήρη αξιοποίηση της διαθέσιμης εργογραφίας. Το Πολυτεχνείο διανύει ιστορικά την ίδια χρονολογική διαδρομή με το νέο Ελληνικό κράτος. Η ιστορία

του Πολυτεχνείου είναι τμήμα της ιστορίας της χώρας, δεδομένου ότι το εμβληματικό μας Ίδρυμα συνέβαλε τα μέγιστα στην ανάπτυξη και την πρόοδο της κοινωνίας και του λαού μας.

Με εισήγηση του Πρύτανη του ΕΜΠ, Καθηγήτη Ιωάννη Κ. Χατζηγεωργίου και τη σύμφωνη γνώμη της Συγκλήτου, το έργο της έρευνας και της επιμέλειας της συγγραφής της επετειακής έκδοσης ανατέθηκε στον Καθηγητή του ΕΚΠΑ κ. Αριστοτέλη Τύμπα.

<https://www.ntua.gr/el/component/k2/item/4584-sxediasmos-tis-protis-epeteiakis-ekdosis-gia-ta-190-xronia-tou-ethnikoy-metsoviou-polytexneiou>





Νέο Πρόγραμμα Μεταπτυχιακών Σπουδών από το Εθνικό Μετσόβιο Πολυτεχνείο «Ανάλυση και Διαχείριση Επιδόσεων Πλοίων»



Εθνικό Μετσόβιο Πολυτεχνείο
Σχολή Ναυπηγών Μηχανολόγων Μηχανικών

Πρόγραμμα Μεταπτυχιακών Σπουδών
Ανάλυση και Διαχείριση Επιδόσεων Πλοίων

Η Σύγκλητος του ΕΜΠ ενέκρινε την ίδρυση του νέου Προγράμματος Μεταπτυχιακών Σπουδών (ΠΜΣ) «Ανάλυση και Διαχείριση Επιδόσεων Πλοίων (Ship Performance Analysis and Management)». Την πρωτοβουλία ίδρυσης του νέου προγράμματος είχε η Σχολή Ναυπηγών Μηχανολόγων Μηχανικών.

Το ΠΜΣ «Ανάλυση και Διαχείριση Επιδόσεων Πλοίων (Ship Performance Analysis and

Management)» στοχεύει στην εκπαίδευση επιστημόνων, κυρίως μηχανικών, σε αντικείμενα που άπτονται της λειτουργίας των πλοίων με σκοπό τη βέλτιστη διαχείρισή τους ασκώντας μία ολιστική συμπερίληψη της πληθώρας των ενεργούντων συστημάτων κατά τη λειτουργία τους.

<https://www.ntua.gr/el/component/k2/item/4586-neo-programma-metaptyxiakon-spoudon-apo-to-ethniko-metsovio-polytexneio-analysi-kai-diaxeirisi-epidoseon-ploion>

Το Εθνικό Μετσόβιο Πολυτεχνείο άνοιξε τις πύλες του για τρεις ημέρες σε όλους τους Έλληνες πολίτες



Το μεγαλύτερο και παλαιότερο Τεχνολογικό Ίδρυμα της χώρας άνοιξε για τρεις ημέρες τις πύλες του και υποδέχθηκε χιλιάδες μαθητές Δημοτικού, Γυμνασίου και Λυκείου αλλά και ιδιώτες αποδεικνύοντας έμπρακτα ότι είναι ένας ζωντανός, φιλόξενος, δημόσιος και ανοιχτός χώρος που ανήκει σε όλους τους Έλληνες πολίτες.

Το διάστημα 12-14 Μαρτίου 2025 πραγματοποιήθηκε στο Πολυτεχνείο η μεγαλύτερης κλίμακας επίσκεψη που έλαβε χώρα ποτέ σε Ελληνικό Πανεπιστήμιο. Συμμετείχαν και οι εννέα Σχολές του Ιδρύματος και δέχθηκαν συνολικά πάνω από 4.500 επισκέπτες.

Μικροί και μεγάλοι προσέρχονταν με ενθουσιασμό στη μοναδική πρωτοβουλία «Ανοιχτά Εργαστήρια» του ΕΜΠ όπου το ακαδημαϊκό προσωπικό και οι

ερευνητές του Ιδρύματος, με την πολύτιμη στήριξη του διοικητικού προσωπικού, μοιράσθηκαν μαζί τους με υπερηφάνεια τη συναρπαστική εμπειρία του ερευνητικού έργου που εκτελείται σε 43 από τα 160 επίσημα θεσμοθετημένα εργαστήρια του ΕΜΠ, αναδεικνύοντας την πρωτοποριακή έρευνα και την καινοτόμο εργασία που εκτελείται στο πρώτο Ίδρυμα της χώρας.

Για τρεις ημέρες οι χώροι της Πολυτεχνειούπολης γέμισαν από χαρούμενες φωνές και χαμόγελα από ενθουσιώδεις επισκέπτες, που στην πλειονότητά τους ήταν νέα παιδιά δημιουργώντας με την παρουσία τους μια μεγάλη γιορτή. Τη γιορτή της μάθησης και της αριστείας, των σημαντικότερων συστατικών και συνάμα στοχεύσεων του Πολυτεχνείου.

<https://www.ntua.gr/el/component/k2/item/4600-to-ethniko-metsovio-polytexneio-anoikse-tis-pyles-tou-gia-treis-imeres-se-olous-tous-ellines-polites>





Επίσκεψη της Πρέσβειρας της Γαλλίας στην Ελλάδα στο Τεχνολογικό και Πολιτιστικό Πάρκο Λαυρίου του Εθνικού Μετσόβιου Πολυτεχνείου

Ο Πρύτανης του ΕΜΠ, Καθηγητής Ιωάννης Κ. Χατζηγεωργίου υποδέχθηκε στο Τεχνολογικό και Πολιτιστικό Πάρκο Λαυρίου, την Πρέσβειρα της Γαλλίας στην Ελλάδα κα. Laurence Auer και τους συνεργάτες της σε προγραμματισμένη επίσκεψή της. Την Πρέσβειρα και την διπλωματική της ακολουθία υποδέχθηκαν επίσης ο Αντιπρόεδρος της Εταιρείας Αξιοποίησης και Διαχείρισης της Περιουσίας του ΕΜΠ (ΕΑΔΙΠ ΕΜΠ/ΤΠΠΛ) και μέλος του Συμβουλίου Διοίκησης του Ιδρύματος, Καθηγητής Δημήτρης Καλιαμπάκος, ο Επιστημονικός Υπεύθυνος των έργων του Μουσείου Μεταλλείας Μεταλλουργίας και Ιστορικών Αρχείων Καθηγητής Νίκος Μπελαβίλας, ο Διευθυντής του ΤΠΠΛ κ. Ασημάκης Χαδουμέλλης,

η κα. Μαρία Βαρδάκη, Εκτελεστική Διευθύντρια του ΕΜΠ, καθώς και στελέχη του ΤΠΠΛ και του ΕΜΠ.

Η Πρέσβειρα και οι συνεργάτες της ξεναγήθηκαν στους χώρους του Πάρκου, στο εν εξελίξει έργο του Μουσείου Μεταλλείας Μεταλλουργίας Λαυρίου και στις ανακαινισμένες εγκαταστάσεις του πρώην Γαλλικού Μεταλλευτικού Συγκροτήματος «Γαλλική Εταιρεία Μεταλλείων Λαυρίου». Είδαν επίσης αποσπάσματα σπάνιων ιστορικών αρχείων που θα εκτίθενται εκεί και επισκέφθηκαν τον ιστορικό Ηλεκτρικό Σταθμό που θα ανακαινιστεί για να φιλοξενεί τον Υπερυπολογιστή “ΔΑΙΔΑΛΟ” του Εθνικού Δικτύου Τεχνολογίας και Έρευνας (ΕΔΥΤΕ).

<https://www.ntua.gr/el/component/k2/item/4607-episkepsi-tis-presveiras-tis-gallias-stin-ellada-sto-texnologiko-kai-politistiko-parko-lavriou-tou-ethnikoy-metsoviou-polytexneiou>

Επίσκεψη του Πρέσβη της Δημοκρατίας της Κορέας στην Ελλάδα στο Τεχνολογικό και Πολιτιστικό Πάρκο Λαυρίου του Εθνικού Μετσόβιου Πολυτεχνείου

Ο Πρέσβης της Δημοκρατίας της Κορέας στην Ελλάδα κ. Τζου-σεόνγκ Λιμ και οι συνεργάτες του επισκέφθηκαν το Τεχνολογικό και Πολιτιστικό Πάρκο Λαυρίου του Εθνικού Μετσόβιου Πολυτεχνείου.

Η ομάδα του ΕΜΠ παρουσίασε στον Πρέσβη την ιστορία του Πάρκου, τη σύγχρονη λειτουργία του και τις μελλοντικές του προοπτικές. Στη συνέχεια, ο Πρέσβης και οι συνεργάτες του ξεναγήθηκαν στους χώρους του Πάρκου, στο εν εξελίξει έργο του Μουσείου Μεταλλείας Μεταλλουργίας Λαυρίου, στις ανακαινισμένες εγκαταστάσεις του πρώην Γαλλικού Μεταλλευτικού

Συγκροτήματος «Γαλλική Εταιρεία Μεταλλείων Λαυρίου» και επισκέφθηκαν τον ιστορικό Ηλεκτρικό Σταθμό που θα ανακαινιστεί για να φιλοξενεί τον Υπερυπολογιστή “ΔΑΙΔΑΛΟ” του Εθνικού Δικτύου Τεχνολογίας και Έρευνας (ΕΔΥΤΕ). Οι συνομιλητές αναφέρθηκαν στα σχέδια συνεργασίας του Εθνικού Μετσόβιου Πολυτεχνείου με επιστημονικά και εκπαιδευτικά ιδρύματα της Δημοκρατίας της Κορέας με στόχο την προώθηση κοινών επιστημονικών και εκπαιδευτικών προγραμμάτων.

<https://www.ntua.gr/el/component/k2/item/4617-episkepsi-tou-presvi-tis-dimokratias-tis-koreas-stin-ellada-sto-texnologiko-kai-politistiko-parko-lavriou-tou-ethnikoy-metsoviou-polytexneiou>





Συνάντηση του Πρύτανη του Εθνικού Μετσόβιου Πολυτεχνείου με την Πρόεδρο του Ελεγκτικού Συνεδρίου

Η Πρόεδρος του Ελεγκτικού Συνεδρίου, κ. Σ. Ντούνη, υποδέχθηκε τον Πρύτανη του Εθνικού Μετσόβιου Πολυτεχνείου (ΕΜΠ), κ. Ι. Χατζηγεωργίου. Η συζήτηση, στην οποία συμμετείχαν ο Καθηγητής του ΕΜΠ και Δικηγόρος Αθηνών κ. Δ. Μέλισσας και η Σύμβουλος του Ελεγκτικού Συνεδρίου κα Θ. Γναρδέλλη, επικεντρώθηκε στη διερεύνηση θεμάτων κοινού ενδιαφέροντος και, ιδίως, στις δυνατότητες αξιοποίησης

της επιστημονικής και τεχνολογικής τεχνογνωσίας του Πολυτεχνείου για την ενίσχυση του έργου του Ελεγκτικού Συνεδρίου.

Οι δύο πλευρές εξέφρασαν την κοινή τους πρόθεση να προχωρήσουν στη θεσμοθέτηση της συνεργασίας μεταξύ του Ελεγκτικού Συνεδρίου και του Εθνικού Μετσόβιου Πολυτεχνείου.

<https://www.ntua.gr/el/component/k2/item/4626-synantisi-tou-ptytani-tou-ethnikoy-metsoviou-polytexneiou-me-tin-proedro-tou-elegktikoy-synedriou>

Ίδρυση Ινστιτούτου Κυκλικής Οικονομίας και Βιωσιμότητας (ΙΚΟΒ) / Circular Economy and Sustainability Institute (CESI) στο ΕΜΠ



Η Σύγκλητος του ΕΜΠ ενέκρινε την ίδρυση του Ινστιτούτου Κυκλικής Οικονομίας και Βιωσιμότητας (ΙΚΟΒ), το οποίο θα τελεί υπό το Πανεπιστημιακό Κέντρου Έρευνας και Καινοτομίας (ΠΑΚΕΚ) του Ιδρύματος.

Το νεοϊδρυθέν Ινστιτούτο στοχεύει στην προώθηση της έρευνας και της καινοτομίας στον τομέα της βιώσιμης ανάπτυξης και της κυκλικής οικονομίας, ενισχύοντας τη διεπιστημονική συνεργασία και την ανάπτυξη καινοτόμων λύσεων για τη βιώσιμη διαχείριση πόρων και την ανθεκτικότητα των υποδομών.

Η ίδρυση του ΙΚΟΒ εντάσσεται στη στρατηγική του ΕΜΠ για την ενίσχυση της έρευνας και της καινοτομίας, προσβλέποντας να αναπτυχθεί σε έναν ισχυρό πόλο αριστείας στον τομέα της βιώσιμης ανάπτυξης. Μέσω συνεργασιών με ερευνητικά κέντρα, επιχειρήσεις και δημόσιους φορείς, φιλοδοξεί να πρωταγωνιστήσει στη μετάβαση σε ένα βιώσιμο και ανθεκτικό μέλλον.

<https://www.ntua.gr/el/component/k2/item/4633-idrysi-institoytou-kyklikis-oikonomias-kai-viosimotitas-ikov-circular-economy-and-sustainability-institute-cesi-sto-emp>

Αποκατάσταση Κτιρίου Πλαστικής στο Ιστορικό Συγκρότημα του ΕΜΠ



Το νεοκλασικό κτίριο επιφάνειας 400 τμ, του οποίου ιστορικά η χρήση ήταν βοηθητική του Κτιρίου Αβέρωφ, ήταν κατελημμένο για 25 χρόνια και εκκενώθηκε το καλοκαίρι του 2024. Με την εκκένωση του κτιρίου διαπιστώθηκε ότι όλο το κτίριο ήταν σε πολύ άσχημη κατάσταση εξαιτίας των μακροχρόνιων καταλήψεων, ενώ η ψευδοροφή που κάλυπτε τη ξυλοδομή της στέγης ήταν έτοιμη να καταρρεύσει.

Το κτίριο θα αποκατασταθεί και θα γίνει πλήρως λειτουργικό για την κατά την αποστολή του χρήση. Οι εργασίες ξεκινούν από τη στέγη ακολουθώντας τη μελέτη που εκπονήθηκε από την Τεχνική Υπηρεσία του ΕΜΠ και εγκρίθηκε από το Κεντρικό Συμβούλιο Νεοτέρων Μνημείων του Υπουργείου Πολιτισμού.

<https://www.ntua.gr/el/component/k2/item/4642-apokatastasi-ktiriou-plastikis-sto-istoriko-sygkrotima-tou-emp>

Η ΕΝΔΙΑΛΕ Α.Ε. και το Εθνικό Μετσόβιο Πολυτεχνείο ενώνουν τις δυνάμεις τους

Η ΕΝΔΙΑΛΕ Α.Ε. και το Εθνικό Μετσόβιο Πολυτεχνείο (ΕΜΠ) ενώνουν τις δυνάμεις τους για την προώθηση της κυκλικής οικονομίας και της βιώσιμης διαχείρισης αποβλήτων λιπαντικών ελαίων (ΑΛΕ). Η συνεργασία επισφραγίστηκε με την υπογραφή Μνημονίου Συνεργασίας θέτοντας τις βάσεις για ένα κοινό πλαίσιο δράσης που αξιοποιεί την τεχνογνωσία και την εμπειρία των δύο φορέων.

Η συνεργασία καλύπτει ένα ευρύ φάσμα πρωτοβουλιών και περιλαμβάνει, ενδεικτικά τη διοργάνωση σεμιναρίων και επιμορφωτικών προγραμμάτων, την υλοποίηση κοινών δράσεων επικοινωνίας, ενημέρωσης και εξωστρέφειας σε θέματα κυκλικής οικονομίας και βιώσιμης διαχείρισης αποβλήτων κ.α.

<https://www.ntua.gr/el/component/k2/item/4647-i-endiale-a-e-kai-to-ethniko-metsovio-polytexneio-enonoun-tis-dynameis-tous>



Ημερίδα -Greek Startup Success Stories and the Inspiring Journeys of their Founders



Με τεράστια συμμετοχή πραγματοποιήθηκε η ημερίδα με τίτλο «Greek Startup Success Stories and the Inspiring Journeys of their Founders», που διοργανώθηκε από το νεοσυσταθέν Κέντρο Καινοτομίας και Επιχειρηματικότητας του Εθνικού Μετσόβιου Πολυτεχνείου.

Η εκδήλωση είχε ως στόχο να εμπνεύσει τους φοιτητές και τους ερευνητές του ΕΜΠ, καθώς και

το ευρύ κοινό σχετικά με την καινοτομία και την επιχειρηματικότητα, μέσω διαδραστικών ομιλιών, προσωπικών αφηγήσεων και συζητήσεων με έμφαση στις προοπτικές και τις προκλήσεις στο ελληνικό οικοσύστημα νεοφυών επιχειρήσεων.

<https://www.ntua.gr/el/component/k2/item/4655-imerida-greek-startup-success-stories-and-the-inspiring-journeys-of-their-founders>

Καθαρισμός και περιποίηση του πρασίνου στο Ιστορικό Συγκρότημα του ΕΜΠ από τον Δήμο Αθηναίων



Οι υπηρεσίες του Δήμου Αθηναίων ανταποκρίθηκαν άμεσα στο αίτημα της Πρυτανείας του ΕΜΠ για τον καθαρισμό και την περιποίηση του πρασίνου του

περιβάλλοντος χώρου στο Ιστορικό Συγκρότημα της οδού Πατισίων.

<https://www.ntua.gr/el/component/k2/item/4658-katharismos-kai-peripoiisi-tou-prasinou-sto-istoriko-syngkrotima-tou-emp-apo-ton-dimo-athinaion>



Στρατηγική Συμφωνία Συνεργασίας μεταξύ του Εθνικού Μετσόβιου Πολυτεχνείου και του Ελεγκτικού Συνεδρίου

Μνημόνιο Συνεργασίας υπεγράφη μεταξύ του Ελεγκτικού Συνεδρίου και του Εθνικού Μετσόβιου Πολυτεχνείου, από την Πρόεδρο του Ελεγκτικού Συνεδρίου, κα. Σ. Ντούνη και τον Πρύτανη του ΕΜΠ, Καθηγητή Ι. Κ. Χατζηγεωργίου, με στόχο την αξιοποίηση εξειδικευμένης γνώσης και τεχνολογικών εργαλείων σε πεδία κοινού ενδιαφέροντος.

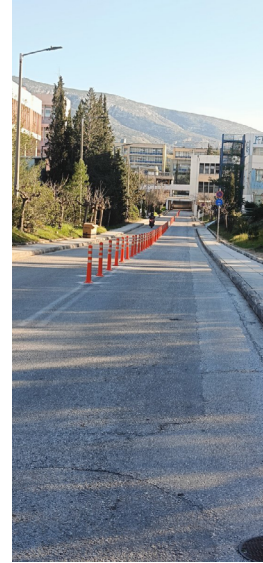
Ο Πρύτανης του ΕΜΠ ξενάγησε την Πρόεδρο του Ελεγκτικού Συνεδρίου στους χώρους του εμβλη-

ματικού Ιστορικού Συγκροτήματος του Εθνικού Μετσόβιου Πολυτεχνείου στην οδό Πατισίων, συμπεριλαμβανομένου του κτιρίου Αβέρωφ και του κτιρίου της Ιστορικής Πρυτανείας.

Η υπογραφή του Μνημονίου θέτει τις βάσεις για την ανάπτυξη διαύλων επικοινωνίας και την ανταλλαγή τεχνογνωσίας μεταξύ των δύο φορέων.

<https://www.ntua.gr/el/component/k2/item/4660-titlos-stratigiki-symfonia-synergasias-metak-sy-tou-ethnikoy-metsoviou-polytexneiou-kai-tou-elegktikoy-synedriou>

Ολοκλήρωση του έργου τοποθέτησης πινακίδων κατακόρυφης σήμανσης στην Πολυτεχνειούπολη



Ολοκληρώθηκαν οι εργασίες αναβάθμισης της κατακόρυφης σήμανσης του οδικού δικτύου της Πολυτεχνειούπολης Ζωγράφου. Συνολικά τοποθετήθηκαν 565 ρυθμιστικές πινακίδες διαφόρων μεγεθών, 256 νέοι γαλβανισμένοι στύλοι, 5 γωνιακοί καθρέπτες και 150 κολωνάκια σήμανσης (bollards).

Ιδιαίτερα σημαντική είναι η καθιέρωση ανώτατου ορίου ταχύτητας 30km/h σε όλο το οδικό δίκτυο της Πολυτεχνειούπολης, το οποίο περίξ των πλατειών κέντρου θα είναι ακόμη αυστηρότερο (20km/h).

<https://www.ntua.gr/el/component/k2/item/4664-oloklirosi-tou-ergou-topothetisis-pinakidon-katakoryfis-simansis-stin-polytexneiopolis>





Πολυτεχνειούπολη Ζωγράφου

Ηρώων Πολυτεχνείου 9

15772 Ζωγράφου

Τηλ: 210-772-1000 (7:30 π.μ. - 15:00)



<https://ntua.gr/el/>